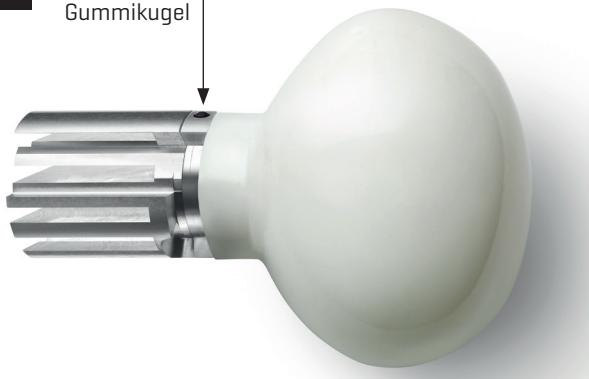
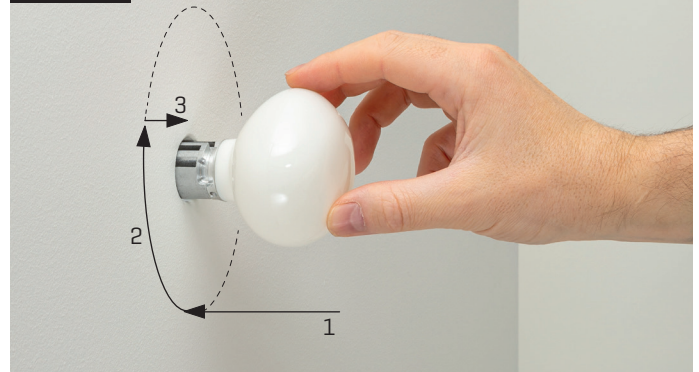


OPTION WAND-
EINBAU

Gummikugel



OPTION WAND-
EINBAU



Beachten Sie die allgemeinen Informationen zur Elektroinstallation und zur maximalen Bestromung!

Observe general information regarding electrical installation and maximum power input.

**empfohlene Bestromung bei Größe S als Spiegelleuchte: 250mA
recommendet current feed for size S as mirror luminaire : 250mA**

1. Schließen Sie die Leuchte fachgerecht an die Zuleitung des entsprechenden LED-Treibers an (Serienschaltung, max. 350mA). Der LED-Treiber muss unbedingt von der Netzspannung getrennt sein. Connect the luminaire correctly to the feed of the led-driver [series circuit, max. 350mA]. The led-driver must be disconnected from the power supply!
2. Führen Sie die Leuchte in die Bajonettaufnahme des Deckenauslasses ein. Drehen Sie die CERA 28 vorsichtig um 90° nach rechts und ziehen sie wieder ca. 3mm nach unten bis die Leuchte im Bajonettverschluss sitzt. Die Leuchte sollte auf jeden Fall leichtgängig in die Öffnung gehen.

Insert the luminaire into the bayonet mechanism of the ceiling outlet. Carefully rotate CERA 28 by 90° to the right and pull down until the mounting sits flush with the ceiling.

OPTION WANDEINBAU:

Für die Wandmontage der CERA können die mitgelieferten Gummikugeln in die zwei vorhergesehenen Bohrungen gedrückt werden. For wall-installation the supplied rubber bullets can be pressed into the prepared holes in the cooling element.

Für die Deinstallation muss die CERA 28 wieder angehoben und um 90° zurückgedreht werden. To de-install, lift CERA 28 and rotate counter-clockwise by 90°.

ACHTUNG HOT PLUG GEFAHR! CAUTION HOT PLUG DANGER!

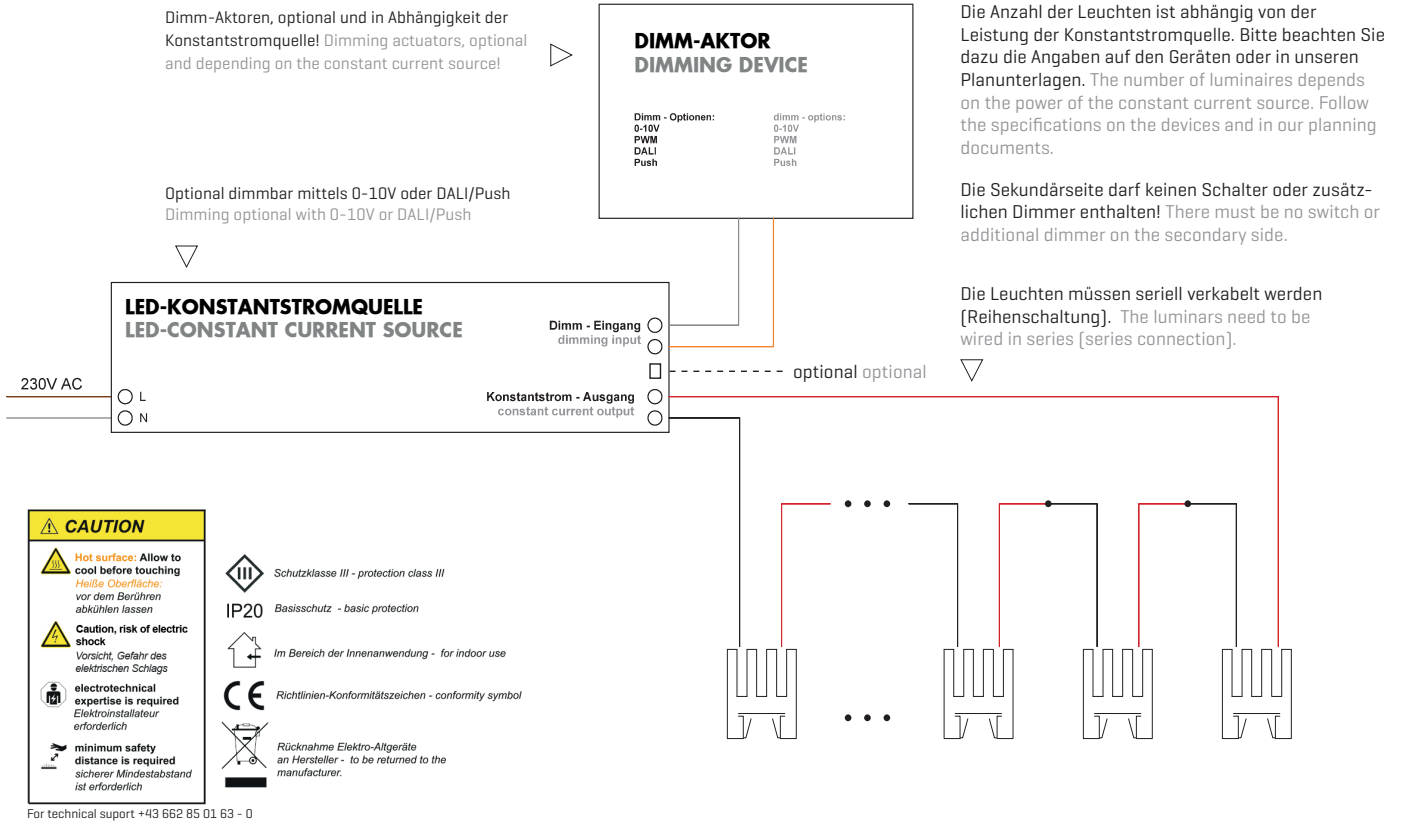
Bei der Montage und Demontage muss der LED-Treiber mindestens 10 – 15 Sekunden von der Netzspannung getrennt sein. Separate from power supply at least 10 –15 seconds before installation.

INSTALLATIONSANLEITUNG

SYSTEM DOT 28 - LEUCHTEN

**GEORG
BECHTER
LICHT**

SCHALTPLAN:



ELEKTROINSTALLATION ELECTRICAL INSTALLATION

Die gesamten Elektroinstallationen und Wartungsarbeiten sind von einem befugten Elektroinstallateur Ihres Vertrauens gemäß den örtlichen Sicherheitsvorschriften durchzuführen. All electrical installations and maintenance work must be carried out by an authorised electrician according to local safety regulations.

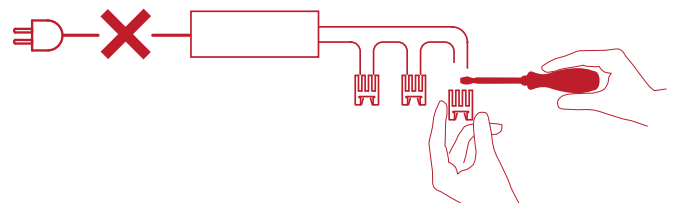
Jede Leuchte wird vor dem Versand im Echtbetrieb getestet. All luminaires are tested live working before packaging.

Beachten Sie den beigegefügtten Schaltplan. Aktuelle Hinweise und Updates finden Sie auf WWW.GEORGBECHTERLICHT.AT Please observe the circuit diagram enclosed. Go to WWW.GEORGBECHTERLICHT.AT

HINWEIS NOTE

Die handgefertigten Eloxalbeschichtungen können chargenabhängige Farbabweichungen haben. Our handmade anodised parts may vary in colour.

ACHTUNG: KEINE GEWÄHRLEISTUNG BEI HOT PLUG CAUTION: NO WARRANTY IN CASE OF HOT PLUG



LEUCHE NICHT UNTER SPANNUNG ANSCHLIESSEN, ABSCHLIESSEN ODER TAUSCHEN! Bei der Montage und Demontage der Leuchte muss der LED-Treiber mindestens 10-15 Sekunden von der Netzspannung getrennt sein! HOT PLUG führt zu einem direkten Schaden an der LED, welcher nicht unter die Gewährleistung fällt!

DO NOT CONNECT, LOCK OR REPLACE LUMINAIRES UNDER VOLTAGE!


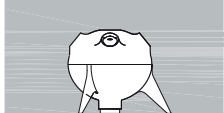
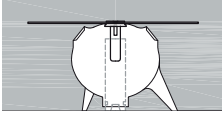
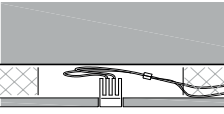
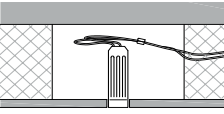
For mounting and dismantling the luminaire the led-driver has to be disconnected from the supply voltage for at least 10-15 seconds! HOT PLUG causes direct damage to the LED, which is not covered by warranty.

Etwas Schief gelaufen? Für den DOT 28, DOT 28 Power, ORB 28 und DOT 35 steht ein REPARATURSET zur Verfügung. Something went wrong? Repair set available for DOT 28, DOT 28 Power, ORB 28 and DOT 35.

MAXIMALE BESTROMUNG

je nach Einbausituation

Maximale Lichtleistung

	DOT 28 SFERE, ORB, CONO, DOT35, VERVE	DOT 28 POWER	DOT 28 POWER mit Kühlflächenerweiterung
	350 mA 400 Lumen*	700 mA 740 Lumen*	1050 mA 1010 Lumen*
MASSIVBAU Sichtbetonkapsel Putzkapsel			 nur mit Kühlflächenerweiterung in Beton
LEICHTBAU Gipseinbaumodule Spachteinsatz Spachtelring Holzeinbauring	 mind. 1 dm³ airspace	 mind. 5 dm³ airspace	Nicht möglich.

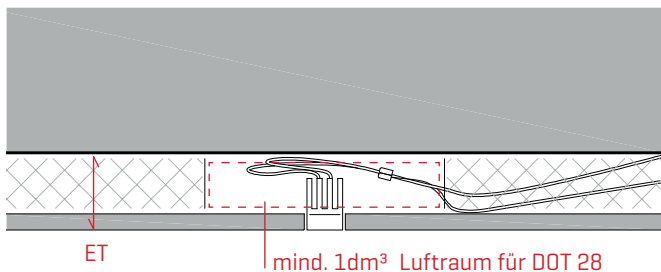
Achtung. Hot Plug Gefahr! Bei der Montage und Demontage muss der LED-Treiber mindestens 10 – 15 Sekunden von der Netzspannung getrennt sein. Aktuelle Installationshinweise sind zu beachten. Infos siehe WWW.GEORGBECHTERLICHT.AT
 Caution. Hot Plug. Danger! Separate from power supply at least 10 –15 seconds before installation.
 Please check WWW.GEORGBECHTERLICHT.AT for updated installation instructions and further information.

Etwas Schief gelaufen? Für den DOT 28, DOT 28 Power, ORB 28 und DOT 35 steht ein Reparaturset zur Verfügung.
 Something went wrong? Repair set available for DOT 28, DOT 28 Power, ORB 28 and DOT 35.

* Lichtstrom ändert sich um:
 -10% bei WET
 -18% bei Entblendungsring
 -28% bei WET + Entblendungsring

ACHTUNG CAUTION

Genügend Luftraum für den Kühlkörper vorsehen.
 Mindesteinbautiefe vom Einbaumodul und Leuchte sind einzuhalten. Der Kühlkörper darf weder überdämmt noch mit einer Dampfbremse, einem Vlies oder Folie überspannt werden!
 Reserve enough space for cooling element. Observe minimum installation depth from the modules and the luminaires. Do not cover with insulation material, steam brake, fleece or film!



MAXIMALE ANSCHLUSSLEISTUNG UNBEDINGT BEACHTEN! I IS CRUCIAL TO OBSERVE MAXIMUM POWER INPUT!

350mA

für DOT 28, SFERE 28, ORB 28, CONO 28, DOT 35, VERVE
 for DOT 28, SFERE 28, ORB 28, CONO 28, DOT 35, VERVE

bis zu 700mA up to 700mA

für DOT 28 POWER [je nach Einbausituation]
 for DOT 28 POWER [depending on mounting conditions]

bis zu 1050mA up to 1050mA

für DOT 28 POWER nur mit Kühlflächenerweiterung in Beton
 for DOT 28 POWER only in concrete with added cooling surface

Für die maximale Bestromung sind die oben angeführten Anforderungen an die Einbausituation einzuhalten (siehe grafische Übersicht). Make sure to adhere to maximum current feed restrictions for each installation situation, as listed above.

Mindestquerschnitt entsprechend der Leitungslänge 0,75 mm² – 100 m, 1,5 mm² – 200 m. Die Leitungslängen beziehen sich auf den maximal möglichen Spannungsabfall und können nur unter Einhaltung der aktuell geltenden Normen für Elektroinstallationen und unter Einhaltung der Grenzwerte der Elektromagnetischen Verträglichkeit [EMV] genutzt werden. Konstantstrom. Wir empfehlen LED-Treiber für SYSTEM DOT 28 in revidierbaren Bereichen einzubauen! Testberichte, EULUMDAT sowie weitere elektronische Infos siehe www.georgbechterlicht.at. Alle Maße ET und Ø in mm.

Minimum diameter according to cable length 0.75 mm² – 100 m, 1.5 mm² – 200 m. Cable lengths refer to the maximum possible voltage drop and can only be used in compliance with the currently applicable norms for electrical installations and in compliance with the limits for electromagnetic compatibility [EMC]. Constant current. For test, EULUMDAT and more detailed information visit WWW.GEORGBECHTERLICHT.AT. All dimensions ID and DM stated in mm.