

SFERE 28

MAX. 350mA

**GEORG
BECHTER
LICHT**

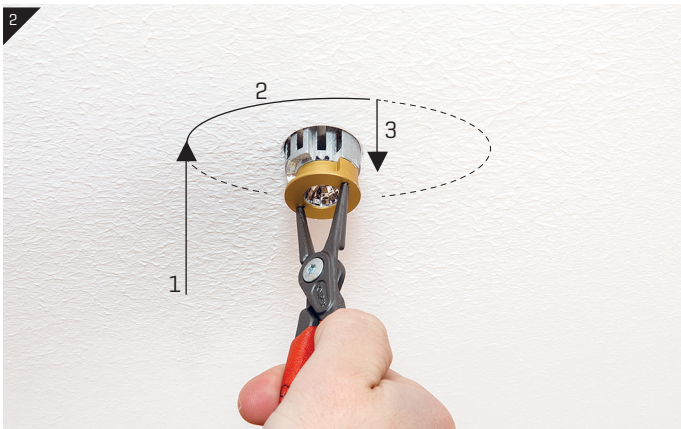
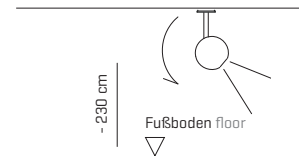


Bestromung mit max. 250mA

bei einer Einbauhöhe unter 230cm

current feed max. 250mA

for installation heights lower than 230cm

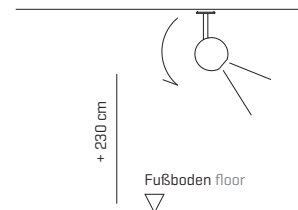


Bestromung mit max. 350mA

bei einer Einbauhöhe über 230cm

current feed max. 350mA

for installation heights over 230cm



Beachten Sie die allgemeinen Informationen zur Elektroinstallation und zur maximalen Bestromung!

Observe general information regarding electrical installation and maximum power input.

1. Schließen Sie die Leuchte fachgerecht an die Zuleitung des entsprechenden Converters an [Konstantstrom, max. 350mA wenn Einbauhöhe über 230cm]. Der Converter muss unbedingt von der Netzspannung getrennt sein. Connect the luminaire correctly to the feed of the converter [constant feed, max. 350mA if installation height is over 230cm]. The converter must be disconnected from the power supply!
2. Führen Sie die Leuchte in die Bajonettaufnahme des Deckenauslasses ein. Drehen Sie die SFERE 28 vorsichtig um 90° nach rechts und ziehen sie wieder nach unten, bis die Halterung flächenbündig in der Decke sitzt. Insert the luminaire into the bayonet mechanism of the ceiling outlet. Carefully rotate SFERE 28 by 90° to the right and pull down until the mounting sits flush with the ceiling.

Für eine andere Ausrichtung der Leuchte ist die SFERE 28 um 180° gedreht in die Bajonettaufnahme zu führen. For different orientation, rotate SFERE 28 by 180° before inserting it into the bayonet mechanism.

Für die Deinstallation muss die SFERE 28 wieder angehoben und um 90° zurückgedreht werden. To de-install, lift SFERE 28 and rotate counter-clockwise by 90°.

Für die Wandmontage ist zusätzlich zur SFERE 28 die Bajonethalterung zur Wandmontage [Art.Nr. 278505] zu verwenden. For wall-installation, use SFERE 28 with additional bayonet mounting for wall installation [Art.Nr. 278505]