

	Istruzioni di montaggio e manutenzione L'Apparecchio D'ILLUMINAZIONE è sicuro solo se installato da personale addestrato, utilizzato rispettandone la destinazione d'uso e osservando le norme di manutenzione. La sostituzione di parti deve essere fatta da personale qualificato, rispettando le norme vigenti e utilizzando materiali di ugual caratteristiche elettriche, termiche e meccaniche. In caso di difetto o di dubbio rivolgersi al rivenditore. Sostituire immediatamente vetri e lampade difettose. Conservare l'istruzione per la manutenzione.	Installation et maintenance GB- The lighting fixture must be installed only by qualified technicians and used only for the purpose for which it was designed and in respect of maintenance instructions. All parts replacement must be performed by qualified personnel only, in respect of the relevant laws in force and making use of original materials. In case of doubt contact your retailer. Defective glass parts and lamps must be replaced immediately. A copy of which must be deposited with the person in charge of maintenance.	Montage et maintenance F- L'appareil d'ÉCLAIRAGE n'est sûr que s'il est installé par un personnel qualifié et utilisé en respectant la destination d'emploi et les normes d'entretien. Le remplacement des pièces doit être fait par un personnel qualifié, en respectant les normes en vigueur et en utilisant du matériel original. Les verres et les ampoules défectueux doivent être remplacés immédiatement. Donner une copie de ces instructions au responsable de l'entretien.	Montage und wartungsanleitung D- Der Beleuchtungskörper ist nur sicher, wenn er entsprechend seiner Gebrauchsbestimmung und unter Beachtung der üblichen Wartungsvorschriften benutzt wird. Der Austausch von Teilen darf nur von Fachleuten entsprechend den geltenden Normen ausgeführt werden, wobei nur Materialien mit den gleichen elektrischen, thermischen und mechanischen Eigenschaften zu verwenden sind. Diese Wartungsanleitung ist aufzubewahren.
	Rispettare la distanza minima fra lampada e oggetti illuminati secondo il valore indicato. Attenzione! Apparecchio caldo: prima di toccarlo attendere che sia freddo.	The label symbol indicates that the distance between lamp and illuminated objects must not be less than the value shown. Caution! Hot fixture: hit only if it's dependably cold.	Le symbole signifie "respecter la distance minimum entre la lampe et les objets éclairés". La valeur indiquée doit être respectée. Appareil chaud ! toucher seulement s'il est frais.	Das Symbol bedeutet "den Mindestabstand zwischen Lampe und beleuchteten Gegenständen beachten" und soll richtungswiesend beachtet werden.
	Secondo IEC417: collegare al conduttore di protezione (terra) dell'impianto. Simbologia: cavo giallo-verde = E = Terra, cavo celeste = N = Neutro, cavo marrone = L = Fase.	With a ground-wire connection lug, insert this in the Earth terminal. Respect the legend: Yellow/green wire = PE = aground, brown wire = L = live wire, blue wire = N =neutral.	Introduire le câble de protection à la terre et Respecter les symboles suivants câble jaune-vert = E = Terre, câble marron = L = Phase câble bleu = N = Neutre.	Das Gerät gehört Isolierklasse I gemäß IEC417 an; es muß an den Schutzleiter (Massekabel) der Anlage angeschlossen werden. Legende: Gelbgrünes Kabel = PE = Erde, Braunes Kabel = L = Phase, Blaues Kabel = N = Sternpunktleiter.
	"Apparecchio in classe II di isolamento II secondo IEC417: "le parti metalliche esposte non devono andare in contatto con parti dell'installazione elettrica collegate a un conduttore di protezione".	Fixture with class II insulating rating (IEC417). Exposed metal parts must not come into contact with parts of the electrical system connected to a ground conductor.	Appareils construits en classe II (IEC417): Ne liez pas d'éléments au raccordement à la terre, les parties métalliques exposées ne doivent pas être en contact électrique avec les fils électriques.	Das Gerät gehört Isolierklasse II gemäß IEC417 an; die offerliegenden Metallteile dürfen nicht mit den an einen Schutzleiter angeschlossenen Teilen der elektrischen Installation in Berührung kommen.
	Apparecchio in classe di isolamento III: sicuro solo se alimentato in bassissima tensione di sicurezza (SELV): usare trasformatori con marchi	Fixture with class III insulating rating. Conformes to safety rules if powered at safe low voltage (SELV); if use transformer, use only with the (SELV) -marks.	Appareil en classe III, conforme seulement avec basse tension de sécurité (BTS): utilisé éventuellement transformateurs avec les symboles suivants:	Das Gerät gehört Isolierklasse III an und entspricht nur dann der Sicherheitsbestimmungen, wenn es bei sehr niedriger Sicherheitsspannung gespeist wird (SELV)
	Apparecchio adatto al montaggio diretto solo su superfici non combustibili come cemento, metalli, gesso.	Fixture suitable for direct installation only on non-flammable surfaces such as concrete, metal, plaster, etc.	Pour protection contre le feu, les appareils sans le symbole « F » ils doivent être montés seulement sur des surfaces non combustible.	Das Gerät ist nur zur Montage auf nicht brennbaren Oberflächen wie Zement, Metall, Gips, etc. geeignet.
	Se presenti, inserire i tubetti ai silconzi sui singoli cavi di rete prima di collegarli ai morsetti di alimentazione.	If heat-resistant sleeves are supplied: insert same on the wires before connecting to the terminal block.	S'ils ont des tubes résistants aux hautes températures: introduire sur les câbles.	Die Kabel vollständig verdeckt sind mit Silikonstützung.
	Sostituire lampadine, toccare lenti, schermi e custodie solo a freddo e a interruttore aperto. Richiudere l'interruttore solo a lampade inserite.	Replace the lamp, touch lens and all parts, only if cold and with power switch to OFF. Switching only with all the lamps are correctly insert.	Remplacer ampoules, lentilles et autres parties après avoir ouvert l'interrupteur. Refermer l'interrupteur après avoir introduites les ampoules.	Beschädigtes Glas, Linse oder defekte Lampen sind sofort zu ersetzen, dabei ist vorher die Speisung des Stromnetzes auszuschalten.
	In apparecchi predisposti per lampade auto-protette, evitare rischi d'incendio e di esposizione eccessiva a radiazione UV: non usare lampade identificate per uso in apparecchi chiusi (senza simbolo)	In apparecchi luminaires with self-shielded lamp only for fire and UV radiation protection, use only low pressure or double glass bulb; do not use lamp without the mark (for closed luminaires) or with	Symbol pour appareil avec seulement des ampoules autoprotégées (à basse pression ou à verre double). Non utiliser ampoules sans le symbole ou avec le symbole	Das Gerät ist zur Verwendung von geschützten Halogenlampen (Niederdruck oder mit Doppelglas) vorgesehen. Der Lampe mit dem Symbol , ist verboten.
	Apparecchio non adatto all'uso di lampada a luce fredda.	Luminaire for Not cool beam lamp.	Appareil non adapté à une utilisation avec des ampoules à éclairage froid.	Das Gerät ist nicht zur Verwendung von Kaltlichtlampen geeignet.
	Usare l'apparecchio solo con schermo di protezione e "SOSTITUIRE GLI SCHERMI DI PROTEZIONE DANNEGGIATI" con altri originali.	The luminaire must be complete with protection glass; "Replace the glass immediately if it cracks or otherwise deteriorates with original parts".	L'appareil d'éclairage ne doit être utilisé que s'il est équipé de son écran de protection. Remplacer les écrans de protection endommagés par d'autres originaux.	Der Leuchtkörper darf nur dann verwendet werden, wenn er mit einem Schutzschirm versehen ist. Beschädigte Schutzschirme sind durch andere gleicher Abmessungen Originalen.
	Per il doppio isolamento inserire i cavi di alimentazione (eventualmente tagliandoli) completamente all'interno del tubo di raccordo. Non usare con cavi o tubature a copertura metallica!	For double insulation insert the power supply cable all the way into the rubber tubing. Don't use with metal cover cable / tubes!	Plot with tube en caoutchouc raccordant la boîte: introduire complètement isolation des câbles d'alimentation à l'intérieur du tube. N'utiliser avec câbles à couverture métallique ou tubes métalliques.	Für Klemme mit Gummischlauchs. Speisungskabel völlig in das Innere des Gummischlauchs einführen.
	Non lasciare gli elementi dell'imballaggio a portata di mano dei bambini per evitare rischio di soffocamento, abrasioni, ...	Packing materials may constitute a hazard (risk of suffocation, abrasion, etc.) and must not be left within reach of children.	Les éléments de l'emballage ils peuvent être une source de danger (risque d'étouffement, etc.); ne pas laisser à la portée des enfants.	Das Verpackungsmaterial von Kinder herhalten, da es gefährlich sein kann (Erstickungsgefahr...).
	A fine vita il "Ritiro di Apparecchio Elettrico e Elettronico" (RAEE). Rispettare l'ambiente e la legge (DIR96/02/CEE); informarsi e riciclare in punti di raccolta previsti dalla legge.	At the end of its life it's "Waste Electrical and Electronic Equipment" (WEEE). Environmente and law (DIR 96/02/EEC) respect enquire and recycle in the separate collection.	En fin de vie il est "Déchet d'Équipement Electrique et Electronique" (DEEE). Respect l'environnement et la loi(DIR 96/02/CEE): s'informer et recycler dans un point séparé.	Das das Gerät am Ende seines Lebens als Elektro- und Elektronik-Altgerät: Wiederaufbereiten (DIR 96/02/CEE) muss dementsprechend entsorgt werden.
	Per apparecchi trasportabili Atacco del cavo tipo Y (EN60598-1): se il cavo flessibile esterno è danneggiato, sostituirlo solo con cavo e parti originali del costruttore o sua assistenza o da personale qualificato. Non usare con coperture/tubatura metallica.	Luminaire with type Y attachment cord (EN60598-1): If the external flexible cable is damaged, replace it with cable and original parts available from the manufacturer or service, or by qualified personnel. Do not use with cables or pipes with a metal roof.	Pour luminaires transportable Fixation du câble de type Y: Remplacer seulement par le fabricant, son service de maintenance ou une personne de qualification équivalente. N'utilisez pas avec de câbles ou de tuyaux avec un toit en métal!	Für transportable Beleuchtungskörper Kabel Salt Tip Y : Der Austausch von Teilen ist von Fachpersonal unter Beachtung der gültigen Vorschriften. Verwenden Sie keine Leitungen oder Rohre mit einem Metall-Dach!

TOOY FILIPA

cod. 555



TOOY declina ogni responsabilità sull' uso e/o montaggio non corretto che viene fatto degli articoli venduti.

TOOY declines all responsibility for any incorrect use and / or installation that is made of all articles sold.

TOOY übernimmt keinerlei Haftung für falsche Verwendung und/oder Installation der verkauften Artikel.

TOOY décline toute responsabilité dérivant d'une incorrecte utilisation et / ou installation faite des marchandises vendues.

TOOY by GIBAS

Via A. Volta, 7/9 63857 AMANDOLA (FM) ITALY Tel: +39 0736 840162 www.tooy.it - e.mail: info@tooy.it

ART.	n°Lamp	Dia-Durchm (cm)	Massa - Weight Poids - Gewicht (kg)
555.31	1 x MAX 18W - G9	28	3,5
555.41	1 x MAX 18W - G9	28	2,4



555.31

28,5 / 11,2



45 / 17,7

555.41 28,5 / 11,2



44 / 17,3

CE La ditta Gibas s.r.l. dichiara sotto la propria responsabilità che il prodotto al quale questa dichiarazione si riferisce, è conforme, alle seguenti norme/altri documenti normativi/specifiche: EN 60598-2-1:1989 / EN 60598-2-4:1997 in unione con EN 60598-1:2015-01 e quindi rispondente ai requisiti essenziali delle direttive 2014/35/UE - 2011/65/UE - 2010/30/UE - 2009/125/CE

CE The Company Gibas S.r.l. declares under sole responsibility that the product to which this declaration refers, complies with the following standards / normative documents / Specifications: EN 60598-2-1:1989 / EN 60598-2-4:1997 used in conjunction with EN 60598-1:2015-01 and therefore meets the essential requirements of the directives 2014/35/UE - 2011/65/UE - 2010/30/UE - 2009/125/CE

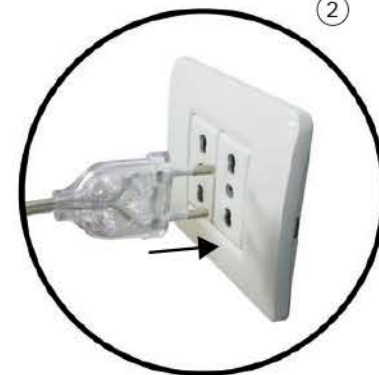
CE Das Unternehmen Gibas srl erklärt in alleiniger Verantwortung, daß das Produkt auf das sich diese Erklärung bezieht, folgenden Normen / andere Dokumente Namen / Spezifikationen erfüllt: EN 60598-2-1:1989 / EN 60598-2-4:1997 verwendet in Verbindung mit EN 60598-1:2015-01 und somit den grundlegenden Anforderungen der Richtlinien entspricht: 2014/35/UE - 2011/65/UE - 2010/30/UE - 2009/125/CE

CE La Société Gibas srl déclare sous sa seule responsabilité que le produit auquel se réfère cette déclaration, est conforme aux normes noms / Documents / spécifications suivantes: EN 60598-2-1:1989 / EN 60598-2-4:1997 utilisé en conjonction avec la norme EN 60598-1:2015-01 et répond donc aux exigences essentielles des directives 2014/35/UE - 2011/65/UE - 2010/30/UE - 2009/125/CE

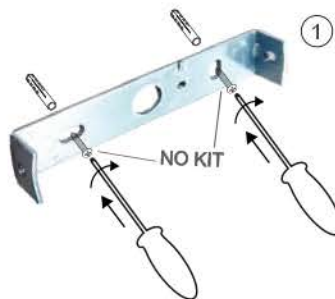


220-240V

Vetro fatto a mano, non forzare. ①
Hand-made Glass, do not force.
Fabrication artisanale de verre, pas forcer.
Handgefertigtes Glas, mit Vorsicht behandeln.



②



①



③



②

555.41