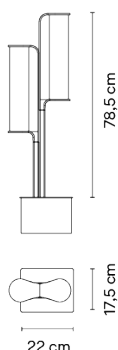


## 2805

Design von Sebastian Herkner

Class ist eine doppelte Außenleuchtsäule, bei der Material und Licht eins werden. Das Licht scheint sanft durch die asymmetrisch angeordneten Glaszylinder, während der Ständer sich elegant wie ein fester Stiel erhebt.

### Modellblatt



**Farbe**  11 Black  
NCS S 8500-N

**LED-Temperaturfarbe** 2700 K

**Dimmen** Casambi / DALI / Push

**Installationstyp** Built-in / Remote basic

**Materialien** Körper: Alu  
Schirm: Borosilikatglas

**Lichtquelle** 2 x LED STRIP 3,5W 150mA



**LED** CRI>90 990 lm 141  
2700 K

**Driver** Constant Current 300  
220-240 V V 50-60 Hz HZ

Dimmable  LED  IP65

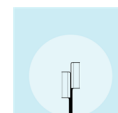
50-60Hz  PUSH

**Anwendung** Außenleuchten

**Verpackung** 2 Kartons  
1,18 m x 0,35 m x 0,37 m  
Bruttogewicht 29,6  
Nettogewicht 25,6  
Vol. 0,1846

#### Lichteffekt

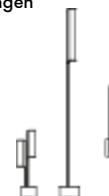
#### Allgemeinbeleuchtung



#### Photometrische Daten

**Effizienz** 94.86 lm/W  
**Koordinatensystem** CG  
**Gesamtfluss** 664.03 lm  
**Höchster Wert** 85.44 cd

#### Andere Anwendungen



Alle unsere Produkte haben eine fünfjährige Garantie. Lesen Sie unsere rechtlichen Bedingungen unter [www.vibia.com/warranty](http://www.vibia.com/warranty)

Vibia Lighting, S.L.U.

Office / Oficina  
Progrés 4-6. 08850 Gavà. Barcelona, Spain.

International T +34 934 796 971  
Spain / Portugal T +34 934 796 970

customer.service@vibia.com  
vibia.com